




# DÉSHÉRBAGE CHIMIQUE SOUS LE RANG

Dans le contexte de réduction du nombre de matières actives disponibles, de réduction des doses maximales autorisées de glyphosate (maxi 450 g de matière active/ha/an) et de problématiques d'inversion de flore et de résistance des adventices, il est désormais très difficile d'obtenir un désherbage efficace sous le rang avec la stratégie 100% désherbage chimique. Dans ce contexte difficile d'un point de vue agronomique et environnemental, la tendance est de s'affranchir à plus ou moins court terme de l'utilisation des herbicides.

Aujourd'hui l'entretien mécanique du cavaillon est de plus en plus fréquent au vignoble souvent en complément du désherbage chimique ou dans le cadre de stratégies d'entretien 100% mécanique  Voir la fiche "Entretien mécanique du dessous de rang".



Désherbage chimique totale d'une parcelle

« Le désherbage chimique total des parcelles est interdit. Sur tous les inter-rangs, la maîtrise de la végétation, semée ou spontanée, est assurée par des moyens mécaniques ou physiques. Le désherbage chimique des tournières est interdit. »

**Cahier des charges AOC Cognac, page 11, chapitre D, paragraphe G**

**Cahier des charges IGP Charentais, page 8, chapitre 7**

**Cahier des charges Pineau des Charentes, page 4, chapitre 2**

## 1. BUSES

Les buses à jet plat anti-dérive produisent des gouttes relativement grosses, peu sensibles à la dérive, et assurent la formation d'un jet en pinceau et sans turbulence. L'utilisation de buses à jet excentré permet d'obtenir une répartition homogène de la bouillie sur la largeur désherbée. Les buses à double fente orientées vers l'avant et l'arrière améliorent la couverture.

Exemple de buses anti-dérive à jet plat excentré :



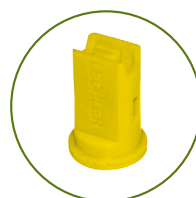
Albuz AVI 80°  
ou AVI OC



Teejet AI 80°  
ou AIUB



Albuz CVI OC 80°



Lechler IDKS 80°  
(jet oblique)

## 2. VOLUMES D'EAU À L'HECTARE

Les volumes d'eau impactent fortement l'efficacité du désherbage, et doivent être raisonnés selon le type d'herbicide appliqué.

Type d'herbicide	Volume par hectare équivalent en plein (à adapter à la surface réellement désherbée)
<b>Pré-levée</b>	300 – 400 L/ha (bien mouiller pour positionner correctement le produit au sol).
<b>Glyphosate</b>	100 L/ha (une concentration élevée améliore l'efficacité). Eau de pluie ou correcteur de dureté de l'eau (sulfate d'ammonium) sont conseillés. Traiter par forte hygrométrie, possible sur faible rosée par temps frais (15-25°C). Traiter sur une végétation poussante.
<b>Défanant</b>	200 - 300 L/ha. Si utilisation pour épamprage avec Sorcier ou Spotlight, mouiller plus (50 à 80 litres d'eau au kilomètre parcouru).



### 3. TABLEAU DES EFFICACITÉS DES HERBICIDES PRÉ-LEVÉE SELON LES ADVENTICES CIBLÉES

Les herbicides de pré-levée peuvent provoquer des inversions de flore car leur spectre d'efficacité n'est pas complet.

Substance active de prélevée	Propyzamide	Napropamide	Flumioxazine	Flazasulfuron	Pénoxsulame	Isoxaben
Dose homologuée (équivalent en plein)	1.875 L/ha	9 L/ha	1.2 kg/ha	0.2 kg/ha	0.75 L/ha	6 L/ha
<b>Dicotylédones</b>						
Amarante	Faible à nulle	Bonne à très bonne	Bonne à très bonne	Bonne à très bonne	Bonne à très bonne	Bonne à très bonne
Carotte	Bonne à très bonne	Moyenne	Moyenne	Bonne à très bonne	Manque de données	Faible à nulle
Chénopode	Faible à nulle	Bonne à très bonne	Bonne à très bonne	Bonne à très bonne	Bonne à très bonne	Bonne à très bonne
Épilobe	Faible à nulle	Bonne à très bonne	Bonne à très bonne	Bonne à très bonne	Moyenne	Faible à nulle
Érigéron	Faible à nulle	Moyenne	Faible à nulle	Moyenne	Bonne à très bonne	Moyenne
Géranium	Faible à nulle	Bonne à très bonne	Bonne à très bonne	Bonne à très bonne	Moyenne	Moyenne
Laïteron	Faible à nulle	Bonne à très bonne	Moyenne	Moyenne	Bonne à très bonne	Bonne à très bonne
Lamier	Faible à nulle	Moyenne	Faible à nulle	Bonne à très bonne	Manque de données	Bonne à très bonne
Morelle	Moyenne	Faible à nulle	Bonne à très bonne	Faible à nulle	Bonne à très bonne	Bonne à très bonne
Mouron	Manque de données	Manque de données	Bonne à très bonne	Bonne à très bonne	Manque de données	Bonne à très bonne
Pissenlit	Faible à nulle	Moyenne	Faible à nulle	Bonne à très bonne	Manque de données	Bonne à très bonne
Plantain	Faible à nulle	Moyenne	Bonne à très bonne	Faible à nulle	Manque de données	Moyenne
Renouée oiseaux	Faible à nulle	Faible à nulle	Faible à nulle	Bonne à très bonne	Moyenne	Moyenne
Séneçon	Faible à nulle	Bonne à très bonne	Bonne à très bonne	Bonne à très bonne	Moyenne	Moyenne
Trèfle	Manque de données	Moyenne	Bonne à très bonne	Bonne à très bonne	Manque de données	Manque de données
Véronique	Faible à nulle	Moyenne	Bonne à très bonne	Faible à nulle	Bonne à très bonne	Bonne à très bonne
<b>Graminées</b>						
Brome	Bonne à très bonne	Bonne à très bonne	Faible à nulle	Bonne à très bonne	Manque de données	Faible à nulle
Digitaire	Faible à nulle	Bonne à très bonne	Moyenne	Bonne à très bonne	Faible à nulle	Faible à nulle
Paturin	Bonne à très bonne	Bonne à très bonne	Moyenne	Moyenne	Moyenne	Faible à nulle
Ray-grass	Bonne à très bonne	Moyenne	Faible à nulle	Bonne à très bonne	Faible à nulle	Faible à nulle
<b>Vivaces</b>						
Chardon	Manque de données	Manque de données	Manque de données	Moyenne	Manque de données	Manque de données
Liseron	Manque de données	Manque de données	Moyenne	Faible à nulle	Manque de données	Manque de données
Mauve	Manque de données	Faible à nulle	Moyenne	Bonne à très bonne	Manque de données	Manque de données

Source : Compilation de données (données firmes, essais Chambres d'Agriculture, Vignerons champenois)

**Spectre d'efficacité**

- Bonne à très bonne
- Moyenne
- Faible à nulle
- Manque de données

©Crédits photos : BNIC.